



Crue des eaux : La Municipalité d'Eastman en alerte

Eastman, le mardi 11 juillet 2023, 11h45 – La Municipalité d'Eastman est en état d'alerte en raison de la crue des eaux sur son territoire, malgré les efforts des travaux publics pour contrôler le niveau des eaux en amont des importantes précipitations reçues au cours des dernières heures.

Le débordement de plusieurs cours d'eau, notamment autour du lac Parker et du lac d'Argent, a causé des dommages importants sur certaines routes municipales et provinciales. Une partie de la chaussée du chemin de la Feuillade s'est affaissée, alors que le chemin Khartoum est impraticable puisqu'il est enclavé par l'eau.

La crue des eaux a aussi causé l'inondation d'une soixantaine de résidences dans les autour du lac argent et Parker.

Besoin d'aide : qui contacter?

Le Complexe Saint-Édouard a été ouvert mardi matin et le restera jusqu'à 16h ou plus tard pour accueillir les sinistrés et les citoyens afin de répondre à leurs besoins de base.

La Municipalité appelle à la prudence des citoyens et les invite à composer le 911 si leur sécurité est compromise. Pour obtenir de l'assistance pour une évacuation non urgente ou pour toute autre question entre 9h et 16h, les citoyens peuvent appeler au 450 297-3440 poste 121 et le 450-297-3440 poste 222 entre 16h et 9h. Pour une situation urgente relevant des travaux publics, les citoyens sont invités à composer le 450 297-3440 poste 220.

Vigilance et prudence

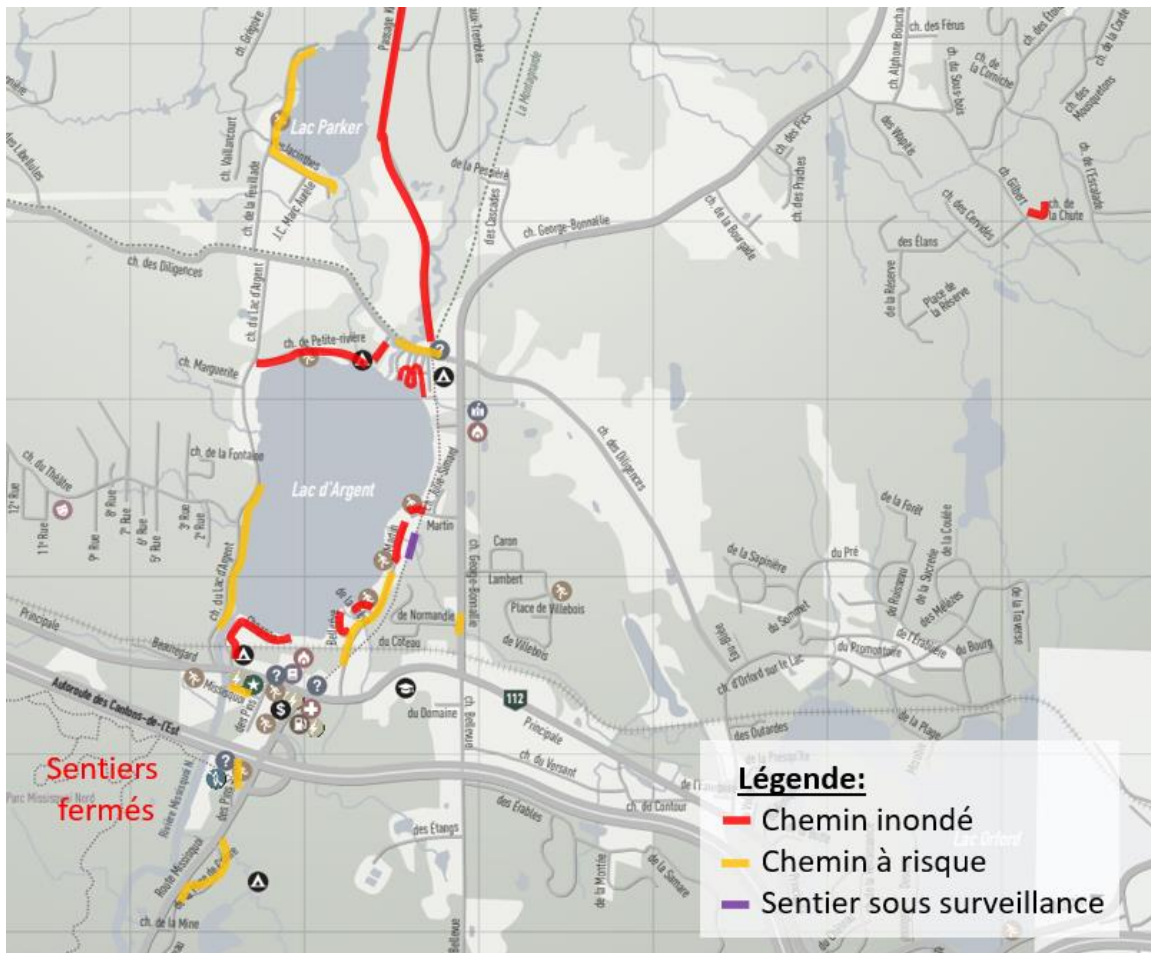
Le service de sécurité incendie et celui des travaux publics surveillent la situation de près afin d'assurer la sécurité des citoyens, de limiter les dégâts matériels et d'effectuer les réparations urgentes sur le territoire.

La Municipalité rappelle aux citoyens de ne pas tenter de récupérer des embarcations perdues pour l'instant en raison du courant. Il est possible d'identifier une embarcation trouvée ou perdue sur le [Babillard communautaire pour Eastman ses environs](#) sur Facebook.

Les chemins sur la carte suivante ont été recensés par les services municipaux comme étant impraticables ou à risque. Les sentiers Missisquoi-Nord sont aussi fermés jusqu'à nouvel ordre.

Quoi faire en cas d'inondation

La Municipalité invite les citoyens à suivre la situation de près via sa [page Facebook](#) ou sur son site web au www.eastman.quebec et de consulter le guide du gouvernement provincial afin de savoir quoi faire en cas d'inondation au <https://bit.ly/inondation-quebec>



Légende photo : Les chemins sur la carte suivante ont été recensés par les services municipaux comme étant impraticables ou à risque. Les sentiers Missisquoi-Nord sont aussi fermés jusqu'à nouvel ordre.

Source :

Geneviève Lapalme
 Coordonnatrice en communication, culture et tourisme
 Municipalité d'Eastman
 Tél. : 873 552-4937
communication@eastman.quebec